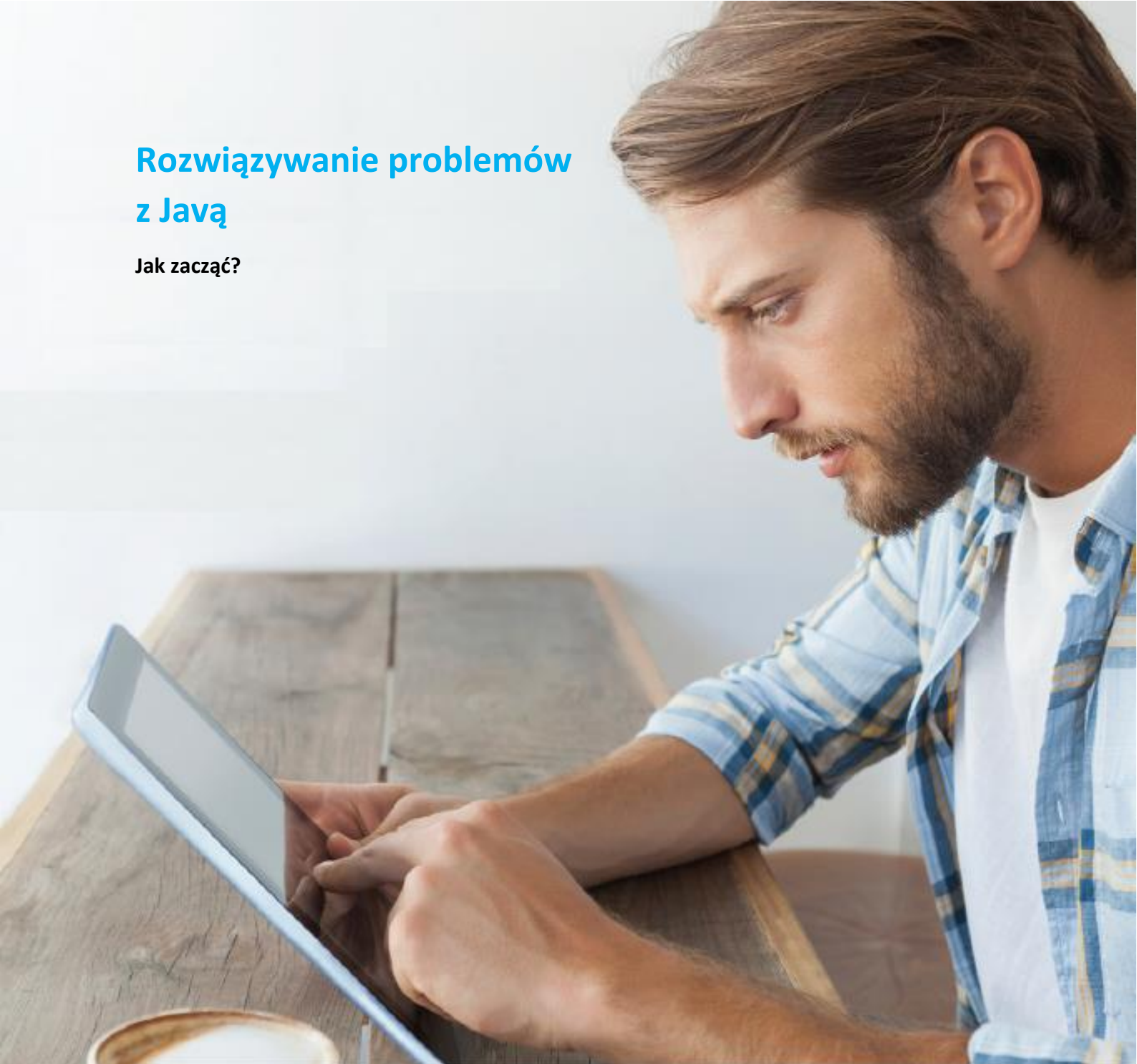


Rozwiązywanie problemów z Javą

Jak zacząć?



Instrukcja poprawnej konfiguracji środowiska Java
Poradnik, z którym sobie poradzisz!

Wersja 1.1

Spis treści

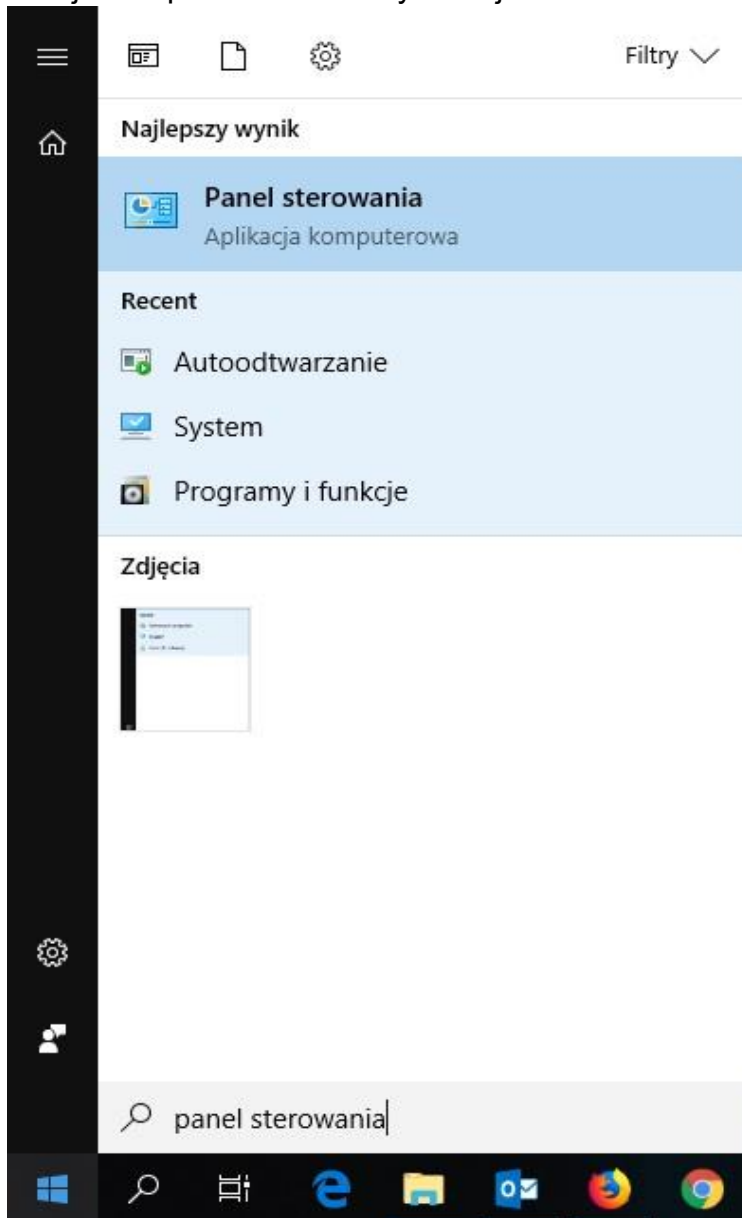
1. Wstęp	3
1.1 Jak sprawdzić, czy ja już posiadam Javę?	3
1.2 Mam już Javę na komputerze, co teraz?	5
2. Nie pomogło – co mogę zrobić jeszcze?	9
2.1 Niestandardowe uruchomienie aplikacji Certum.....	9
3. Podsumowanie	11

1. Wstęp.

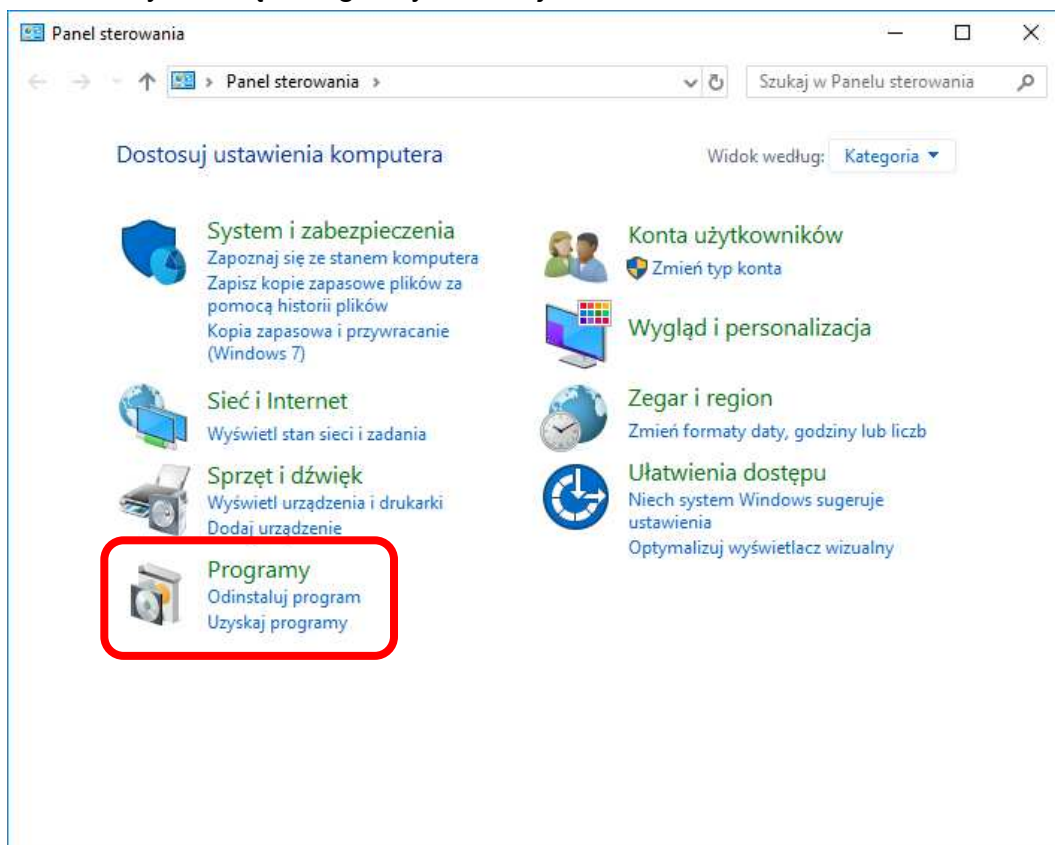
Poprawna konfiguracja środowiska Java rozwiązuje większość problemów podczas odnowienia. Poświęć kilka minut aby upewnić się, że jest skonfigurowana poprawnie. Ten poradnik wygląda identycznie dla systemów Windows 7,8, 8.1 i 10.

1.1 Jak sprawdzić, czy ja już posiadam Javę?

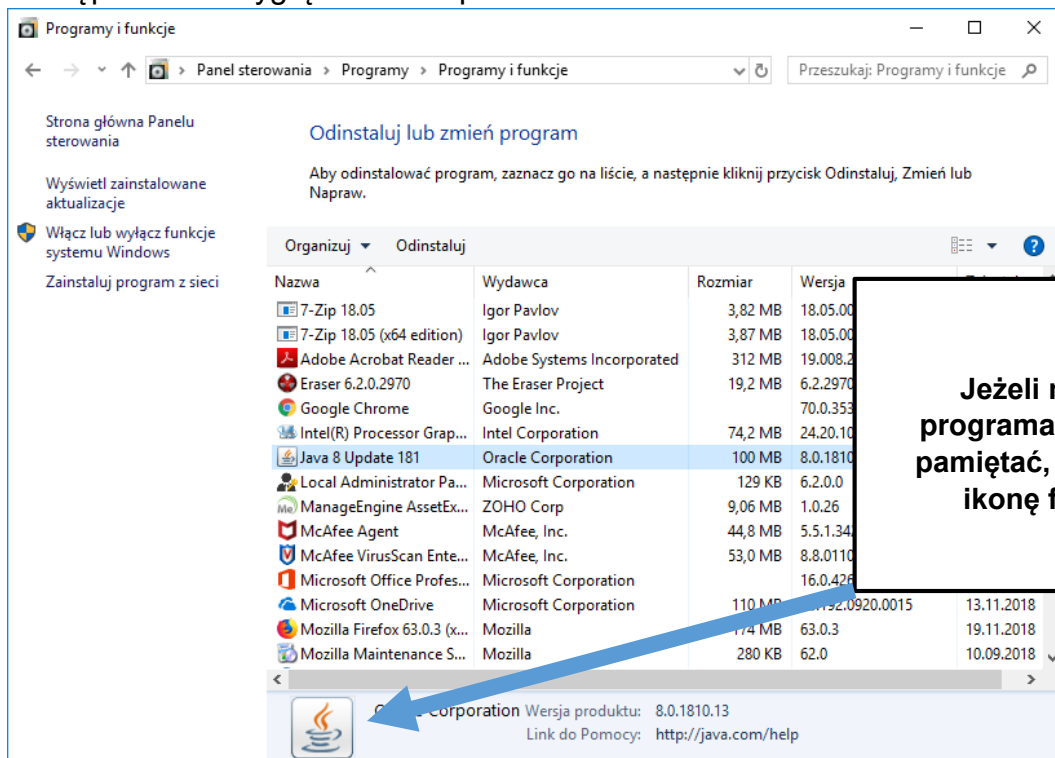
Przejdź do paska zadań i wyszukaj **Panel sterowania**:



W oknie **Panelu Sterowania** wybierz „**Odinstaluj program**”. W Windows 7, ta opcja może nazywać się „**Programy i Funkcje**”:



Następne okno wygląda w ten sposób:



Porada:
Jeżeli nie znasz się na programach Javy wystarczy pamiętać, że Java musi mieć ikonę filiżanki z kawą.

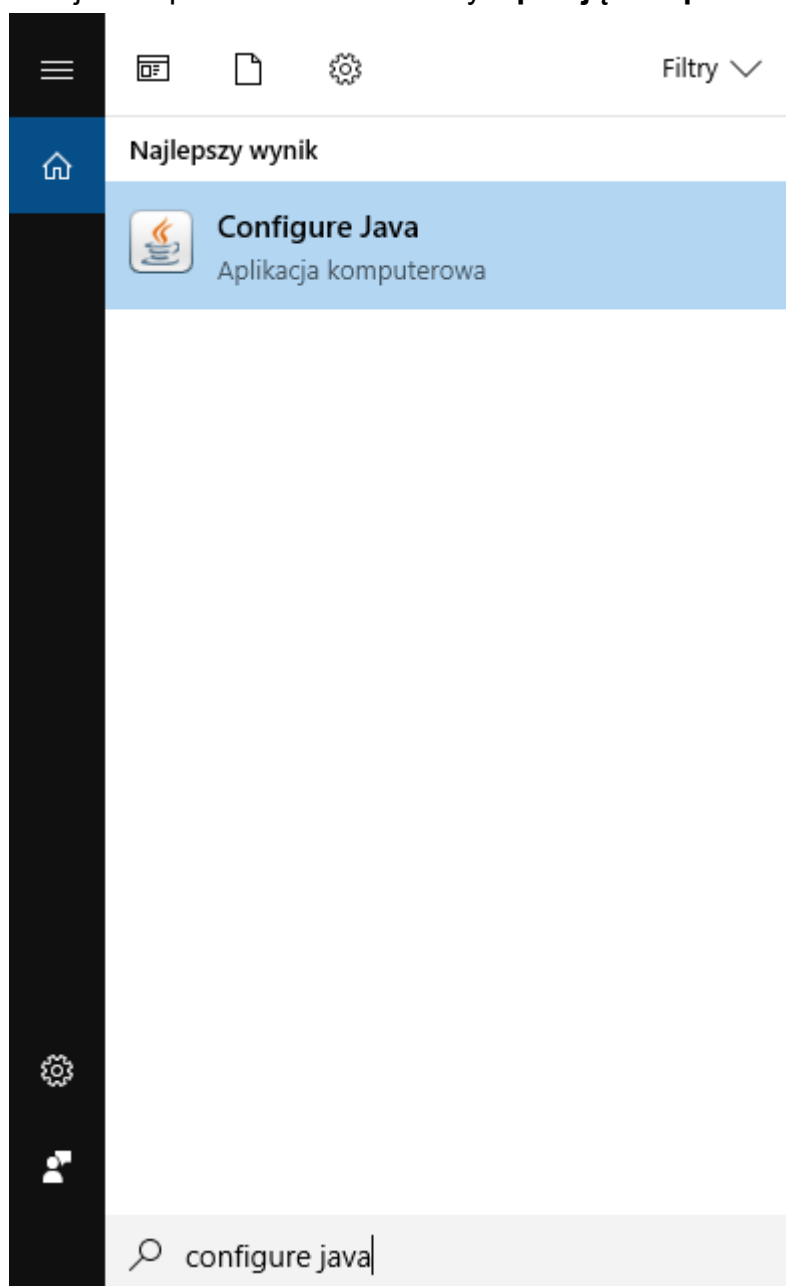
Jeżeli **Java** znajduje się na komputerze, **przejdź do dalszej części instrukcji**.
Jeżeli jednak **nie możesz znaleźć** tego programu, nazwa albo ikonka są zupełnie niepodobne to **pobierz i zainstaluj je stąd** - > [Java](#).



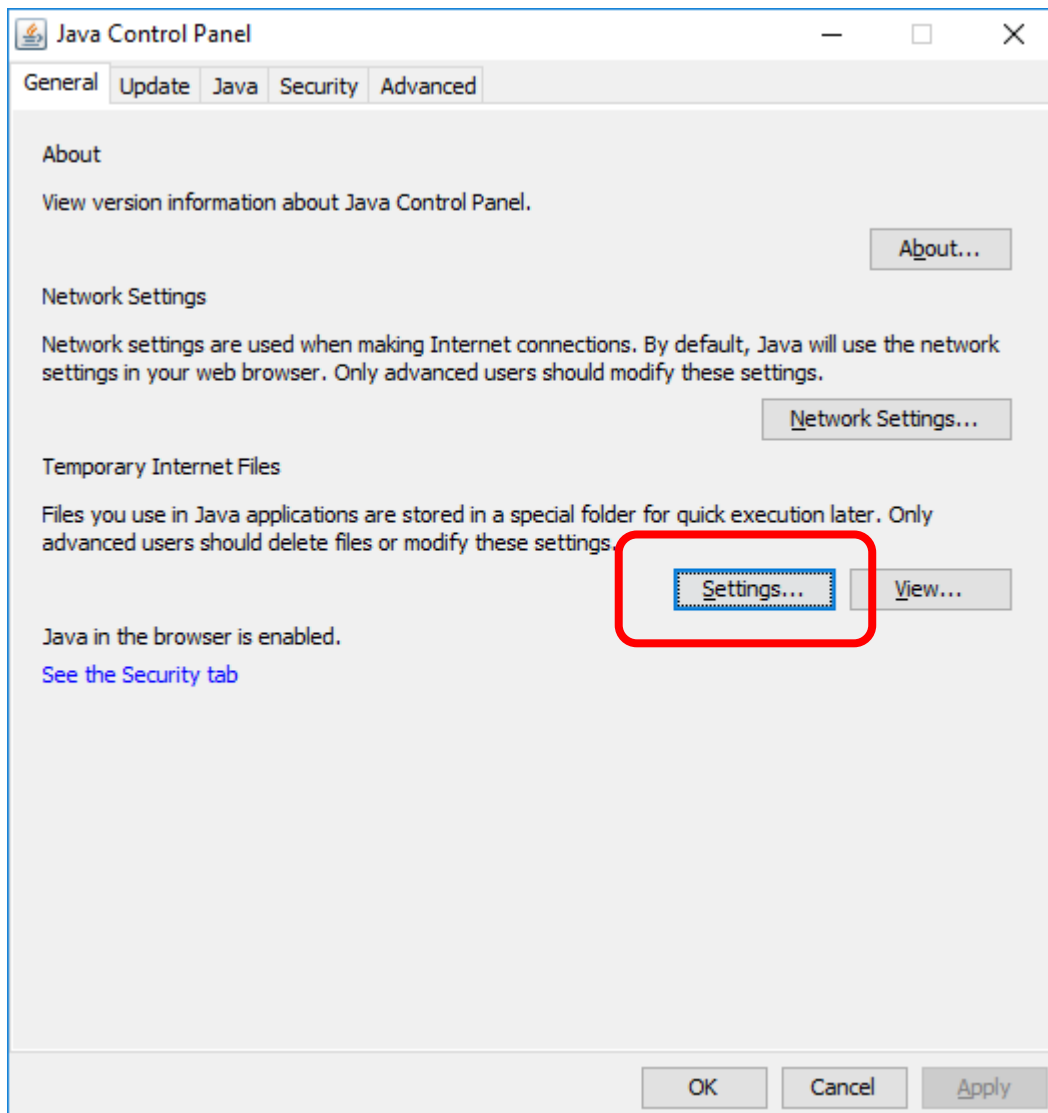
Ważne! Zalecamy instalację wg. domyślnych ustawień.

1.2 Mam już Javę na komputerze, co teraz?

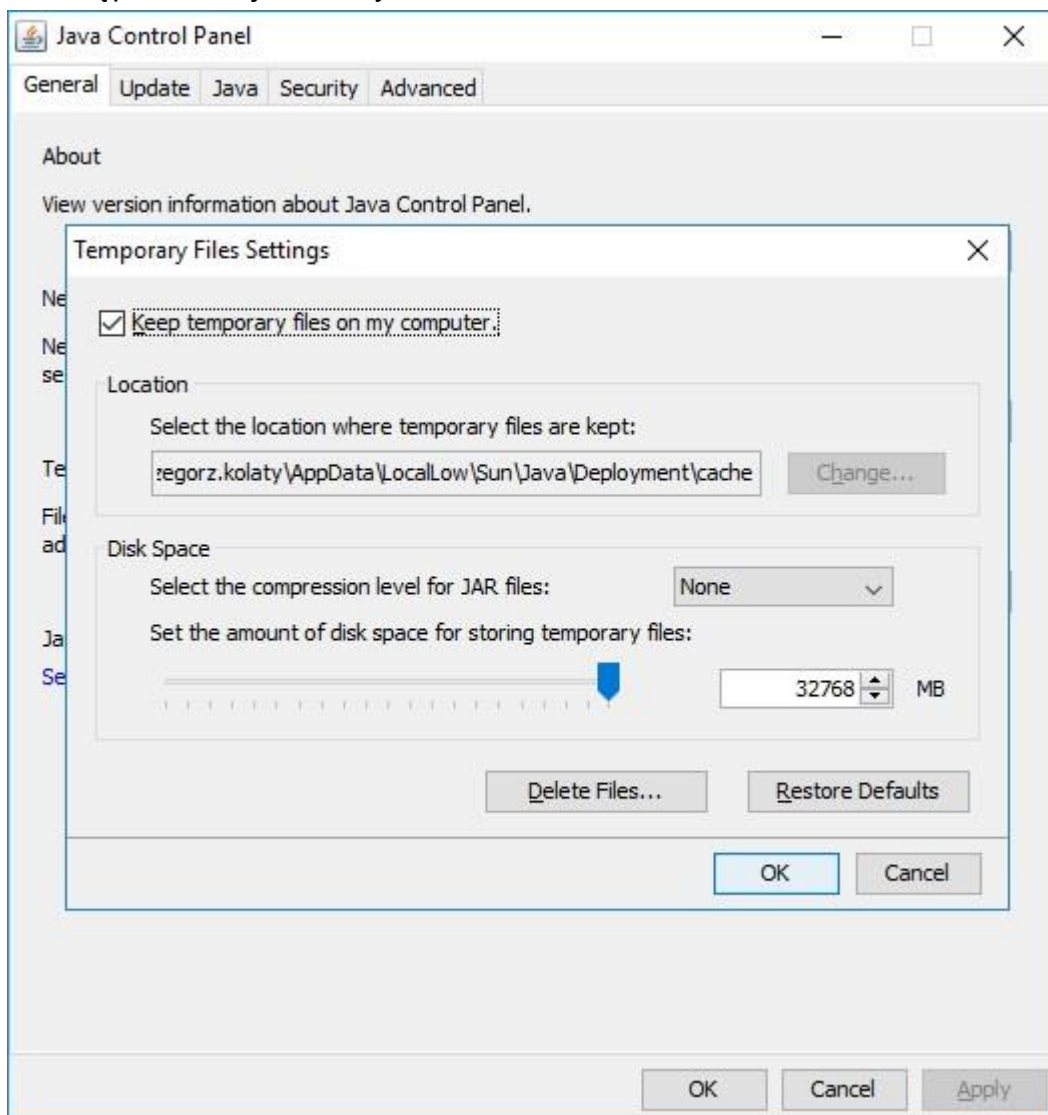
Przejdź do panelu ustawień Jav'y **wpisując do paska zadań „configure java”**:



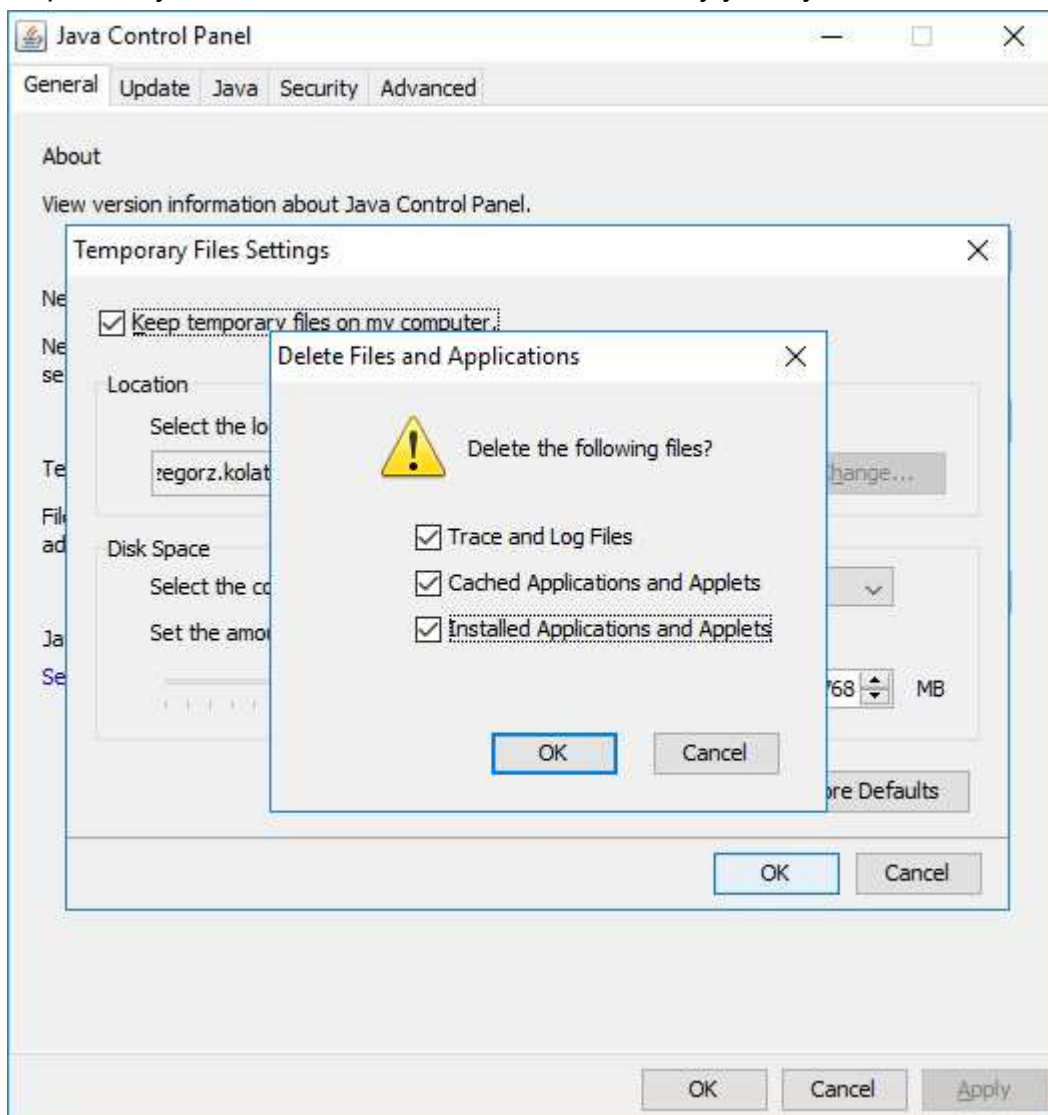
Właściwe okno panelu Java wygląda dokładnie tak, jak poniżej. Wybierz przycisk „Settings” aby przejść do ustawień :



Upewnij się, że została zaznaczona opcja „Keep temporary files...”, a następnie kliknij na samym dole „Delete Files”:



W pojawiającym się okienku, upewnij się, że zaznaczasz **wszystkie możliwe opcje**.
W poniższym zrzucie, możliwe do zaznaczenia były wszystkie 3.



Po całym procesie, polecamy ponownie uruchomić komputer.

2. Nie pomogło – co mogę zrobić jeszcze?

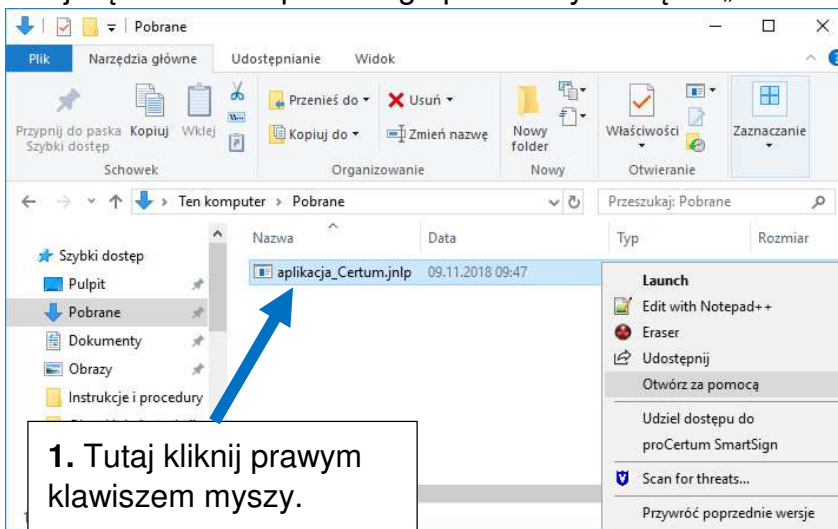
2.1 Niestandardowe uruchomienie aplikacji Certum.

W poprzedniej instrukcji (instrukcji odnowienia certyfikatu) została pobrana **aplikacja Certum** tym przyciskiem:



...i pobrał się plik o nazwie „**aplikacja_Certum.jnlp**”

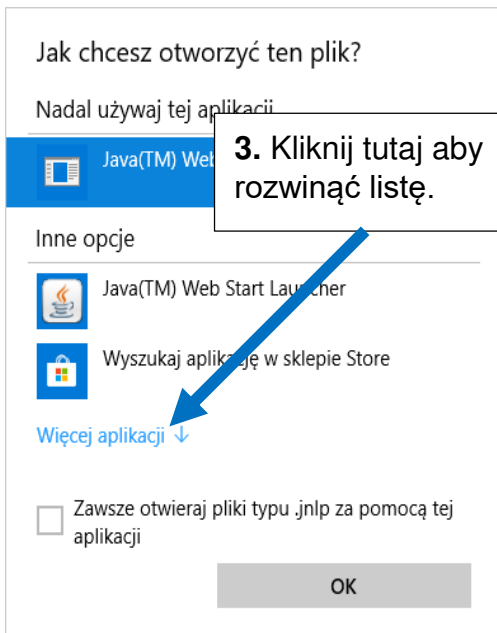
Udaj się do folderu pobranego pliku. Zwykle są to „Pobrane” lub „Pulpit”:



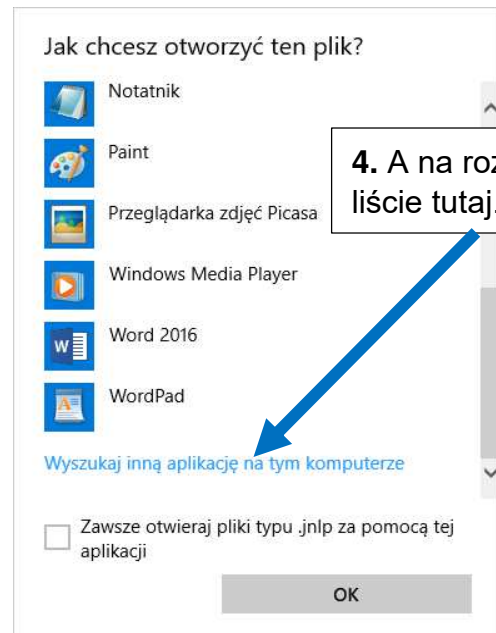
1. Tutaj kliknij prawym klawiszem myszy.

2. A tutaj wybierz „inną aplikację”.

Pojawi się okienko:

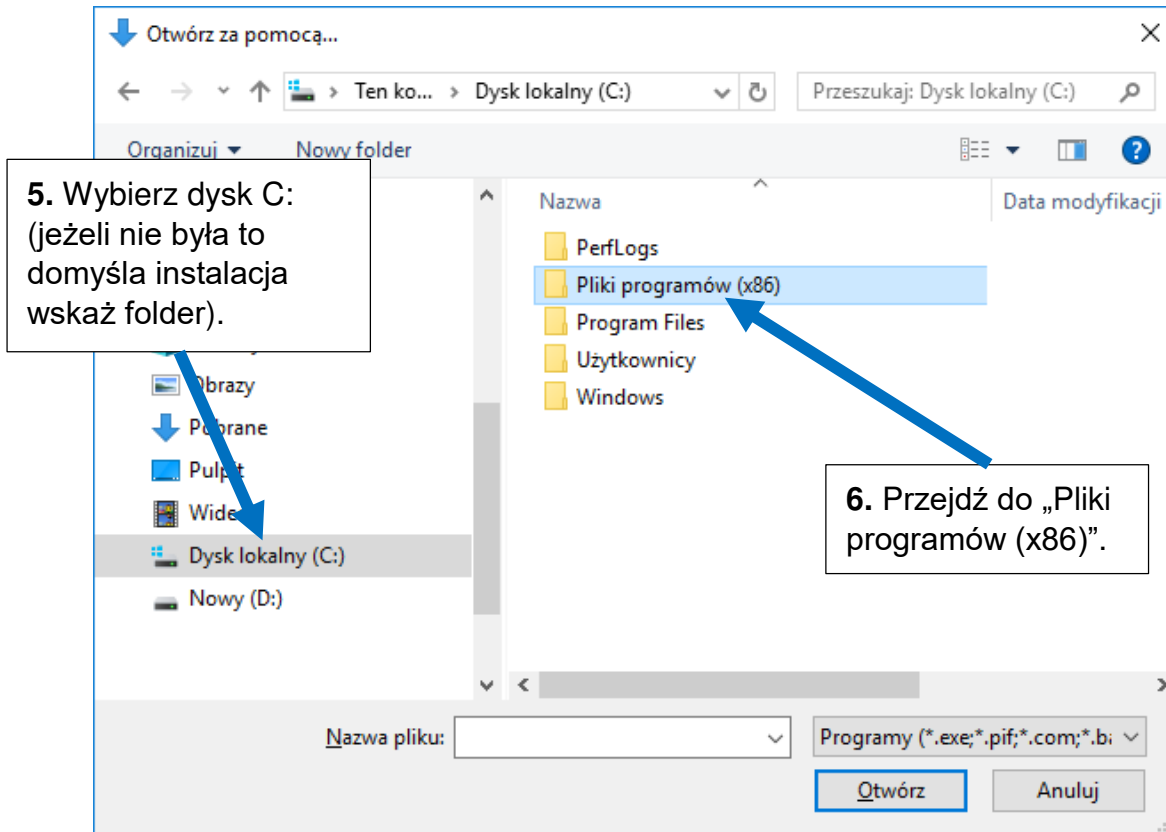


3. Kliknij tutaj aby rozwinąć listę.

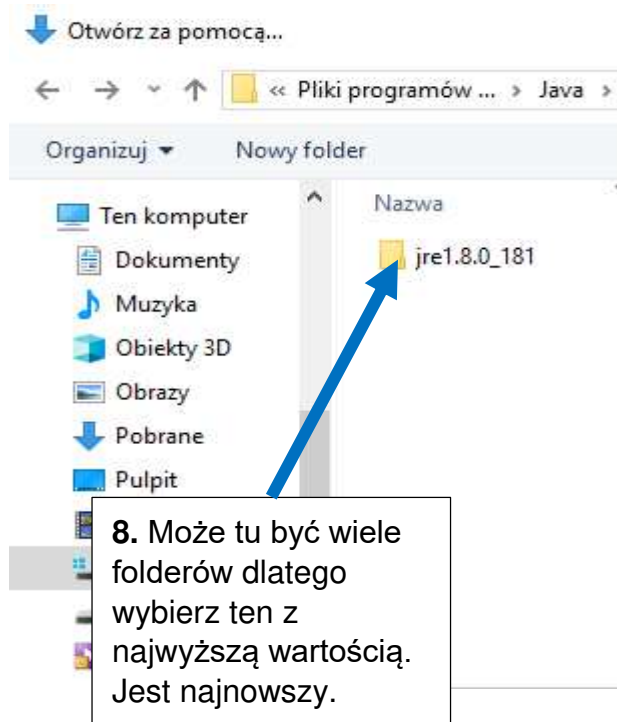
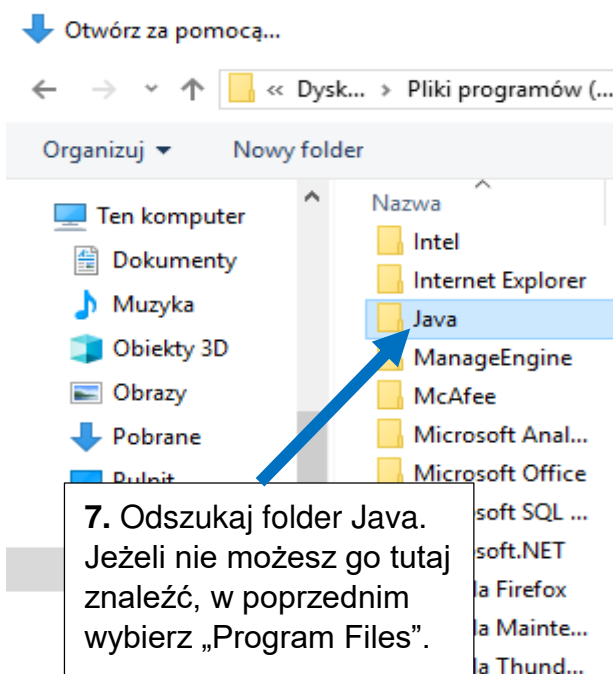


4. A na rozwiniętej liście tutaj.

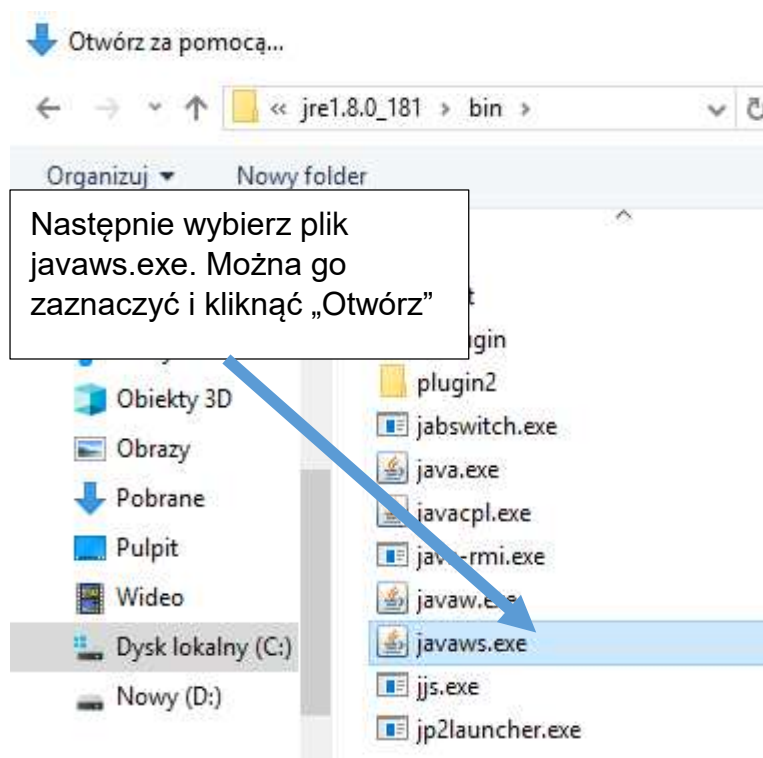
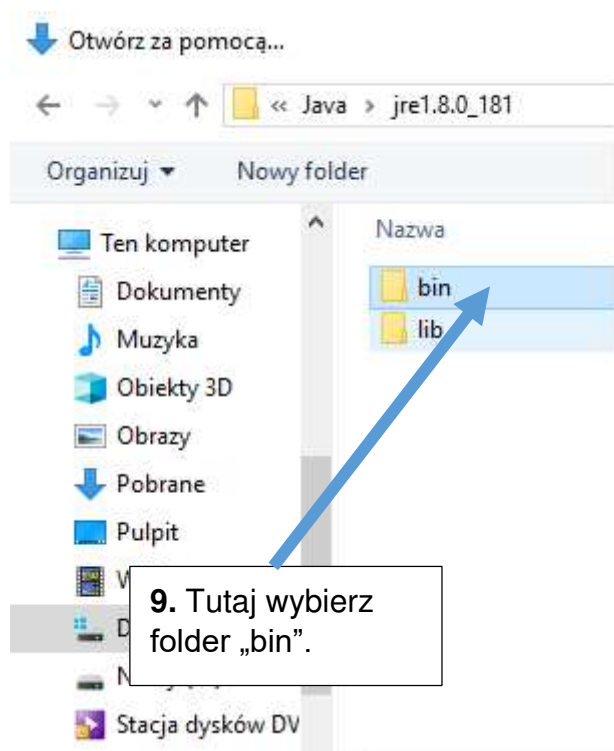
W okienku, które się teraz pojawiło, wykonaj poniższe instrukcje:



I tutaj przechodź do kolejnych folderów w tej kolejności:



Jesteś we właściwym folderze programu Java:



3. Podsumowanie

Uruchomienie aplikacji w ten sposób, wskazuje bezpośrednio plik Javy, który jest odpowiedzialny za poprawne włączanie się apletów jak nasza [aplikacja Certum](#).

W połączeniu z poprzednimi ustawieniami, eliminujesz większość problemów z oprogramowaniem.

Jeżeli po wszystkim aplikacja uruchomiła się poprawnie, przejdź do dalszego etapu instrukcji odnowienia certyfikatu. W razie dalszych problemów skontaktuj się z naszą infolinią.