

Instalacja certyfikatu Certum S/MIME w aplikacji Outlook

Wer. 1.4

assecO

 **Certum**
by assecO

Spis treści

1. Pobranie certyfikatu	3
2. Instalacja certyfikatu w systemie.....	3
Certyfikat przechowywany w magazynie Windows.....	3
Certyfikat zainstalowany na karcie kryptograficznej	4
3. Wskazanie certyfikatu w programie Outlook	5

1. Pobranie certyfikatu

Wydany certyfikat możesz pobrać z wiadomości e-mail o utworzeniu certyfikatu lub z widoku **Szczegóły certyfikatu z Twojego konta** w zakładce **Produkty bezpieczeństwa** w sklepie Certum, w dogodnym kodowaniu **PEM** lub **DER**.

Certyfikat możesz zainstalować na karcie, również z poziomu **Szczegółów certyfikatu**.

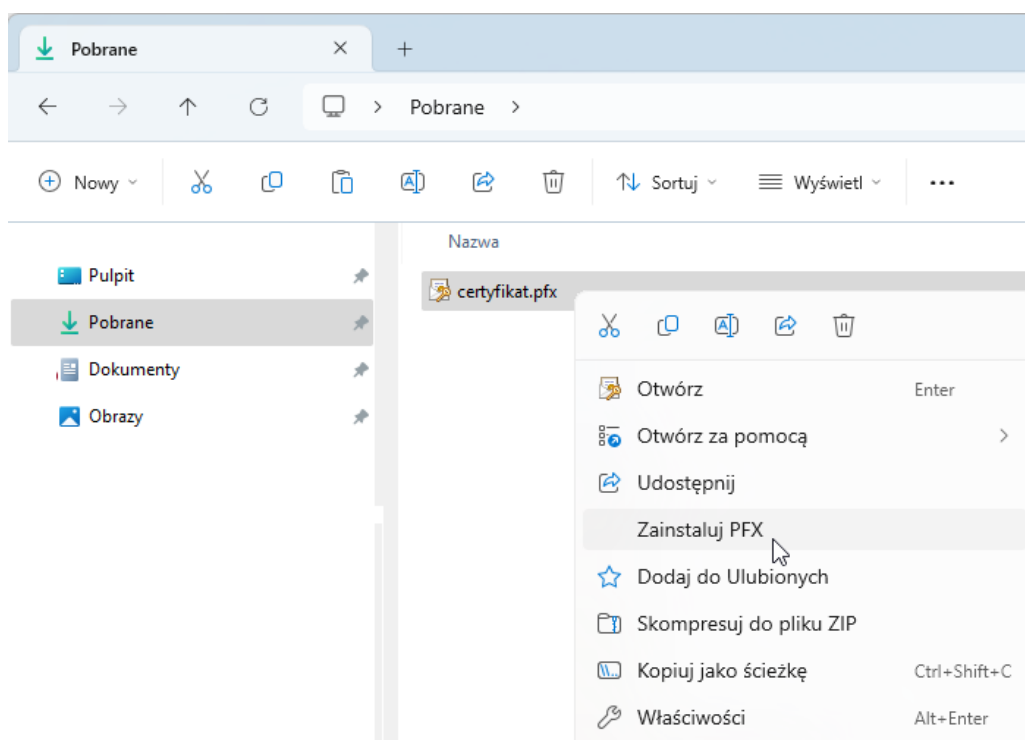
W widoku **Szczegółów certyfikatu** możesz również pobrać certyfikaty pośrednie dla Twojego certyfikatu. Pobierz je i zainstaluj w systemie za pomocą podwójnego kliknięcia na plik certyfikatu i wykonania instrukcji z kreatora instalacji.

Jeśli potrzebujesz pliku PFX, możesz skorzystać z generatora [Certum Tools](#) lub zapoznaj się z instrukcją [generowanie CSR z OpenSSL](#), która mówi również o tym, jak przygotować plik PFX.

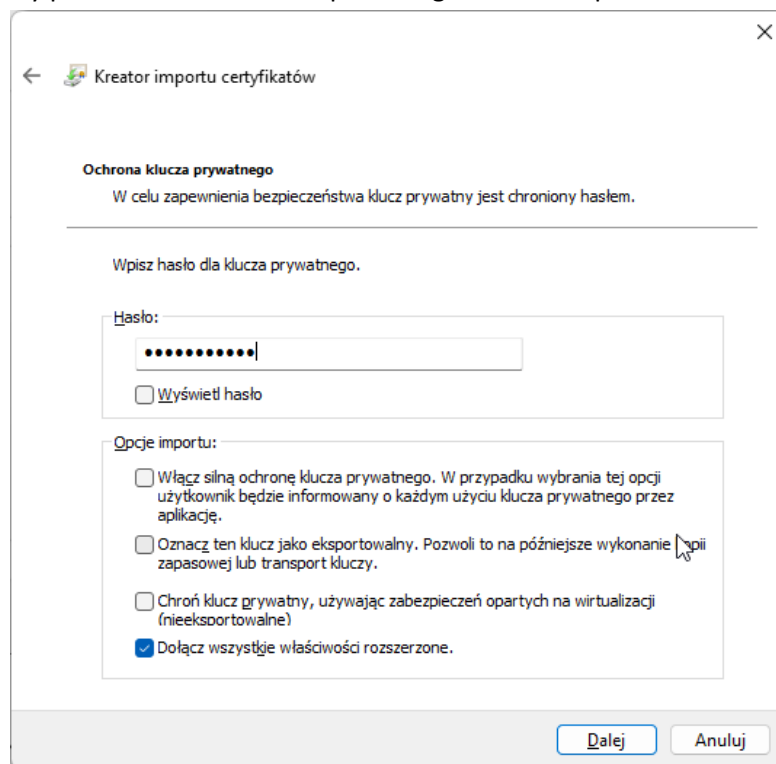
2. Instalacja certyfikatu w systemie

Certyfikat przechowywany w magazynie Windows

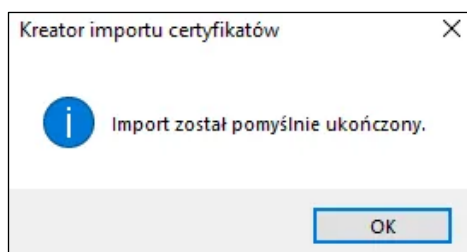
Aby zainstalować certyfikat w systemie, otwórz plik PFX z certyfikatem i postępuj zgodnie z instrukcjami Kreatora importu certyfikatów.



Podczas importu należy podać hasło ustawione podczas generowania pliku PFX.



Ekran sukcesu poinformuje Cię, że instalacja się powiodła.

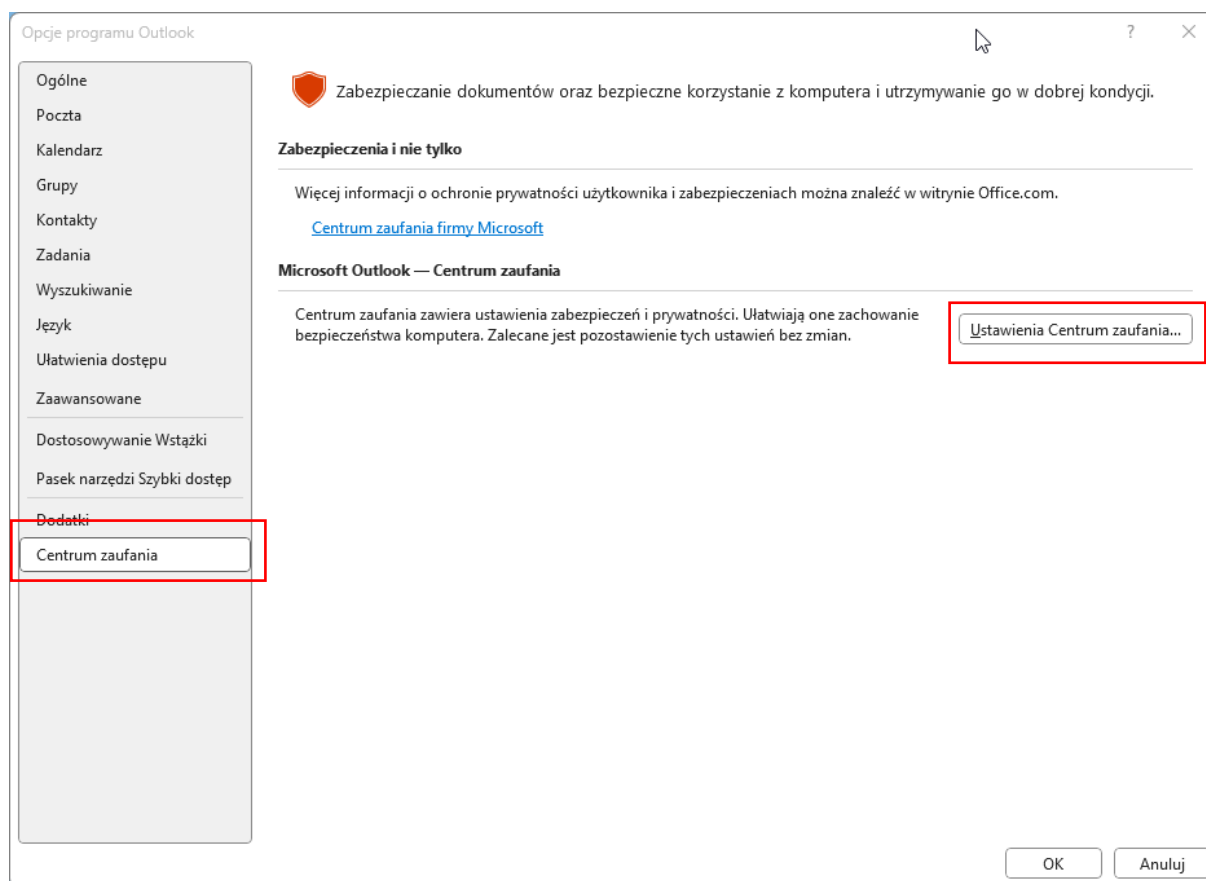


Certyfikat zainstalowany na karcie kryptograficznej

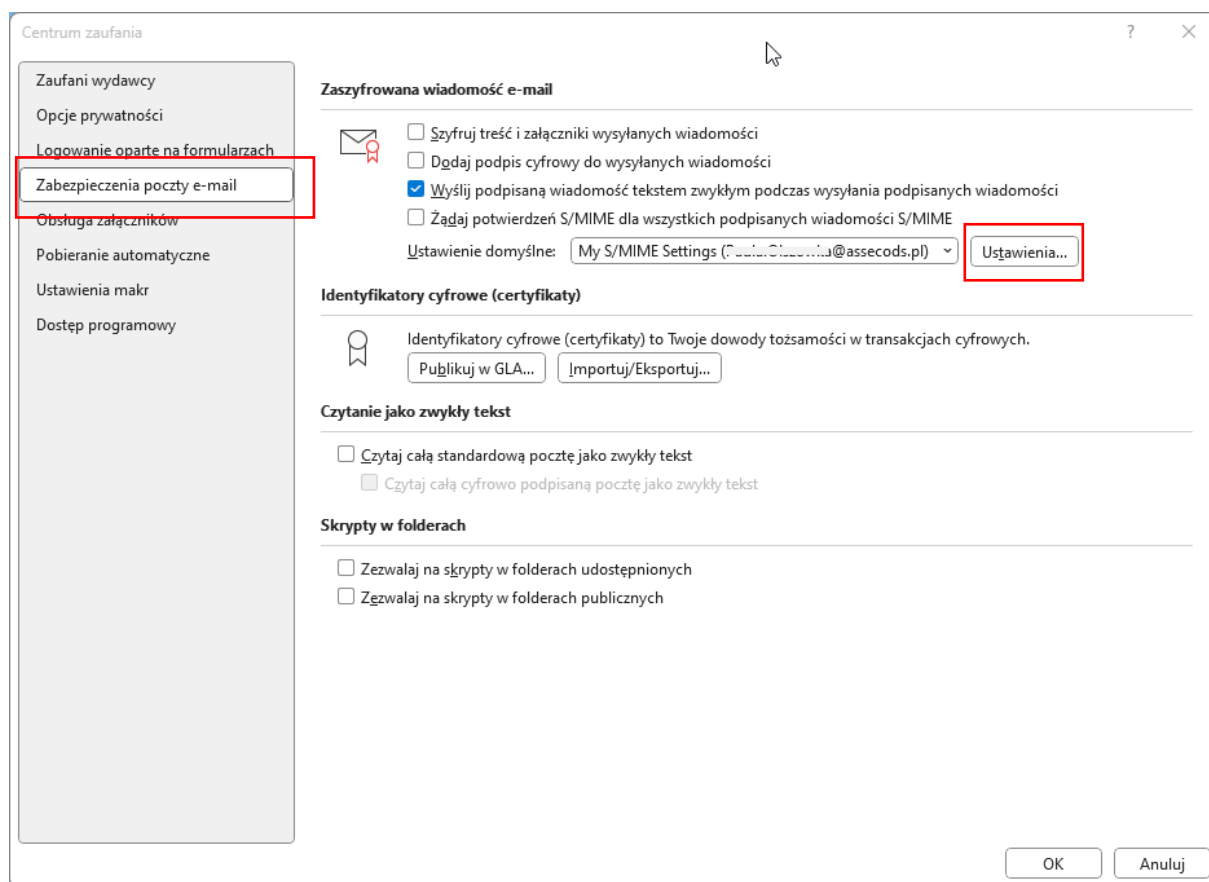
Upewnij się, że posiadasz kartę włożoną do czytnika, czytnik podłączony do komputera, a certyfikat jest zainstalowany na karcie kryptograficznej. W procesie wymagane jest również posiadanie zainstalowanej na komputerze aplikacji proCertum CardManager, w której możesz sprawdzić czy certyfikat jest zainstalowany na profilu zwykłym karty oraz jaki jest status kodów PIN i PUK.

3. Wskazanie certyfikatu w programie Outlook

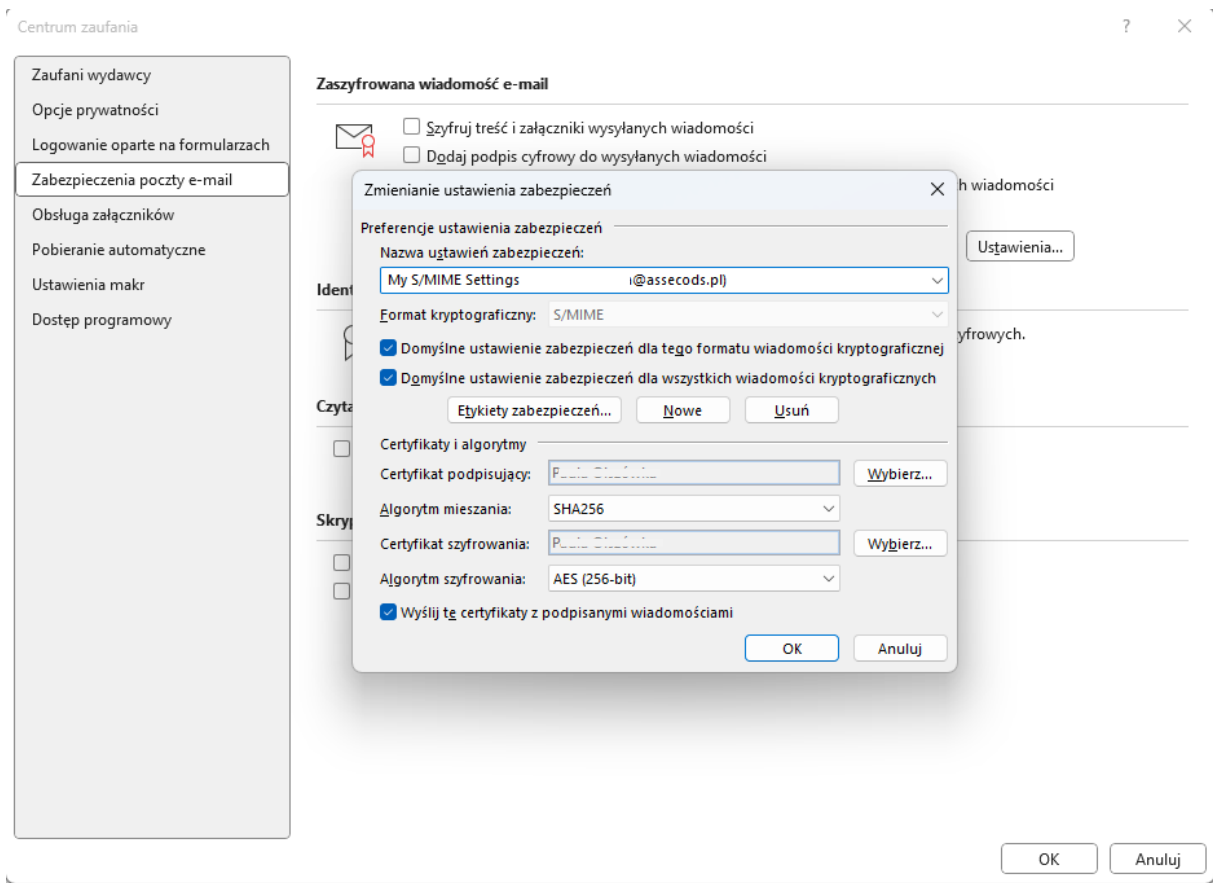
Otwórz program Outlook, wybierz **Plik** i dalej **Opcje**. W następnym oknie wybierz **Centrum zaufania** i dalej **Ustawienia Centrum zaufania...**



W kolejnym kroku wybierz opcję Zabezpieczenia poczty e-mail i dalej Ustawienia...



Wybierz swój certyfikat z listy i oznacz ustawienia podpisywania. Następnie kliknij OK, aby zapisać ustawienia.



Teraz możesz dodawać swój podpis cyfrowy do e-maili w nowym oknie e-mail, aby potwierdzać autentyczność swoich wiadomości.

